

Lea atentamente el manual y siga las instrucciones que indica. Lea atentamente las precauciones y contraindicaciones.



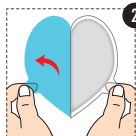
Se recomienda cargar completamente el parche antes del primer uso.

Utilice únicamente el cable suministrado y un cargador de red certificado CE con los siguientes parámetros de salida: 5V y 0,3 - 2 A (impresos en el cargador). **No utilice cargadores rápidos.**



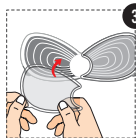
1 IDENTIFICACIÓN DE LAS PARTES DEL PARCHES

Una recarga corresponderá a la parte derecha del parche y la otra, a la parte izquierda. Retire con cuidado el film protector azul asegurándose de que el gel adhesivo se mantiene en su sitio en el film protector transparente.



2 COLOCACIÓN DEL GEL ADHESIVO SOBRE EL PARCHES

Abra el sobre y coja una recarga de gel adhesivo. Una recarga corresponderá a la parte derecha del parche y la otra, a la parte izquierda. Retire con cuidado el film protector azul asegurándose de que el gel adhesivo se mantiene en su sitio en el film protector transparente. (Si es necesario, puede sujetar el gel con el dedo). Conserve el film protector azul para colocarlo de nuevo sobre el parche después de cada uso.



3 APLICACIÓN DE LOS GELES EN EL PARCHES

Con ayuda del film protector, coloque correctamente el gel sobre el parche asegurándose de que la pestaña del gel se superponga con la del parche. Vuelva a realizar el mismo procedimiento con el otro gel, repitiendo los pasos 2 y 3. Una vez que los dos geles estén colocados sobre los circuitos eléctricos, retire los 2 films protectores transparentes, asegurándose de que los geles permanezcan en el parche. (Si es necesario, mantenga los geles con el dedo).

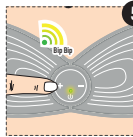
1 par de geles adhesivos = 30 usos de media

(Nota: Puede tirar el film protector transparente).



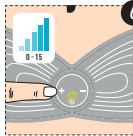
4 APLICACIÓN Y PUESTA EN MARCHA DEL PARCHES

Aplique el parche sobre la zona dolorida, como se muestra en el dibujo, y pulse brevemente el botón "ON". Se escuchará un pitido y se encenderá una luz verde. **Este es el PROGRAMA 1.** Si no ve la luz verde ni oye el pitido, su parche está completamente descargado. Recargue el parche con el cable suministrado.



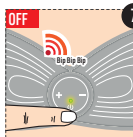
5 SELECCIÓN DEL PROGRAMA

El parche cuenta con **3 programas**. Cada programa dura 30 minutos. Para más información, consulte el prospecto completo. **Por defecto**, al poner en marcha el parche se **selecciona automáticamente el PROGRAMA 1**. Este es el programa recomendado para el primer uso. **Para cambiar de programa, mantenga pulsado el botón "ON"** (unos 3 segundos, hasta escuchar una serie de pitidos): 2 pitidos indican que se ha activado el programa 2. Suelte el botón. **Una nueva pulsación prolongada** le permitirá pasar al programa 3: 3 pitidos. **Para iniciar la estimulación, vaya al paso siguiente.**



6 INICIO DE LA ESTIMULACIÓN Y AJUSTE DE LA INTENSIDAD

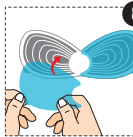
Tras seleccionar el programa deseado, pulse una vez y brevemente el botón "ON"; para iniciar la estimulación. Ajuste la intensidad pulsando brevemente los botones "+" y "-". Si la sensación es desagradable o dolorosa, reduzca la intensidad. **Hay 15 niveles de intensidad disponibles.**



7 APAGADO DEL PARCHES

Al cabo de 30 minutos, el parche se apaga automáticamente.

Si desea apagar el dispositivo antes de que transcurran los 30 minutos de la sesión, pulse brevemente el botón "OFF". El aparato se apagará con 3 pitidos y 3 señales luminosas.



8 ALMACENAMIENTO DEL PARCHES

Antes de retirar el parche, asegúrese de que esté apagado. A continuación, retire con cuidado el parche asegurándose de que los geles permanezcan sobre el circuito eléctrico (si es necesario, mantenga los geles con el dedo). **Deje los geles colocados en el parche y cúbralos con los films protectores azules que ha guardado previamente.** El parche queda listo para su futuro uso. Guarde el parche en la caja de transporte. Para los siguientes usos, retire los films protectores azules y pase directamente al paso 4.

Demostración de la aplicación del parche en:
www.urgo.es o mediante código QR



NOTA: Cuando el parche no presente una adherencia suficiente a la piel, será necesario humedecer los geles para prolongar su vida útil, como se recomienda en el prospecto.